



## L'EXPERTISE EN ROBUSTESSE DE DATALOGIC DISPONIBLE EN ANDROID™ DANS UN PDA 5" ENTIEREMENT TACTILE !

Le PDA DL-Axist™ combine technologies de dernière génération et convivialité pour l'utilisateur. Son apparence attrayante et son large écran brillant tactile HD 5 pouces sont associés à une robustesse industrielle, lui permettant de résister aux conditions d'utilisations parfois difficiles en intérieur comme en extérieur. Le PDA DL-Axist est également doté d'un renfort en caoutchouc et d'un écran en verre Gorilla® Glass 3 pour assurer sa robustesse.

### COLLECTE DE DONNEES

Le PDA DL-Axist est pourvu d'une technologie de lecture Imager 2D dernière génération, permettant une lecture simple et rapide aussi bien des codes standard que des codes haute densité. Il est également doté de la technologie de confirmation visuelle de bonne lecture Spot vert brevetée Datalogic. Pour les applications nécessitant une preuve d'exécution ou un justificatif en cas de dommages constatés, un appareil photo 5 MP Autofocus avec flash intégré permet une documentation facile grâce à la prise de photos.

La technologie SoftSpot™ de Datalogic est une touche de scan virtuelle 'flottante' dont l'utilisateur peut définir le placement à sa guise, afin de faciliter les opérations de lecture et améliorer le confort d'utilisation !

### COMMUNICATIONS SANS FIL

Le PDA DL-Axist exploite cinq technologies sans fil intégrées: Wi-Fi 802.11 a/b/g/n certifié Cisco CCX v4 pour un accès rapide au réseau grâce à la technologie MIMO (garantit un débit supérieur et une meilleure couverture), 3G/4G pour une couverture en temps réel des données et de la voix sur des zones étendues, GPS assisté (A-GPS) pour les applications basées sur la localisation, Technologie sans fil Bluetooth® v4 pour une transmission de données rapide avec une faible consommation et NFC pour faciliter la configuration et l'appairage de l'appareil.

### LA MOBILITE SOUS ANDROID ASSOCIE A LA ROBUSTESSE DATALOGIC

Le PDA DL-Axist intègre un système d'exploitation Android (le système d'exploitation leader pour les appareils mobiles) complété par une suite d'outils permettant d'établir une sécurité professionnelle, un déploiement rapide ainsi qu'une gestion facile du terminal, ceci afin de maximiser le retour sur investissement de l'utilisateur.



### POINTS CLES

- Ergonomique, compact et robuste
- Ecran tactile multipoint 5" HD en verre Corning Gorilla® Glass 3
- Wifi 802.11 a/b/g/n certifié Cisco CCX v4 avec technologie MIMO pour une couverture supérieure
- 3G/4G pour les communications voix et données
- Technologie sans fil Bluetooth avec BLE pour beacons
- NFC pour la configuration et l'appairage
- GPS assisté (A-GPS) pour les applications de localisation
- Imager 2D avec confirmation de bonne lecture visuelle à l'aide de la technologie 'Spot vert' brevetée Datalogic
- Technologie innovante SoftSpot de Datalogic pour faciliter le scan depuis l'écran tactile
- Robuste, résiste aux chutes de 1,8m sur béton avec sa protection en caoutchouc et son indice de protection IP67
- Port jack pour les casques audio ou les applications POS mobiles
- Outil de verrouillage de l'appareil et du navigateur pré-licencié
- Les programmes de service EASEOFCARE offrent un large choix d'options de couverture afin de protéger vos investissements, garantissant une productivité et un retour sur investissement (ROI) optimaux

### SECTEUR D'ACTIVITE

- **Point de vente:** Vente assistée, Merchandising, Gestion de prix, Gestion de stocks, Inventaire, Encaissement mobile
- **T&L:** Gestion de tournées, Livraison directe en magasin, Gestion de la force de travail, Services de messagerie à valeur ajoutée
- **Industrie:** Electronique et informatique / Agroalimentaire Merchandising, Gestion et vente sur le terrain
- **Santé:** Applications au chevet du patient, Pharmacie, Gestion d'inventaire, laboratoire
- **Divertissement:** Vérification de tickets pour les Cinémas, Théâtres, Musées, Evènementiel, Voyage et autres loisirs
- **Services:** Services Commerciaux, gestion des bibliothèques, contrôle d'accès

**COMMUNICATIONS SANS FIL**

RESEAU LOCAL (LAN)	T1 802.11 a/b/g/n Cisco certifié CCX v4 ; Compatible MIMO pour un débit supérieur et une meilleure couverture ; Fréquence : varie selon le pays entre 2.4 GHz et 5.2 GHz
RESEAU PERSONNEL (PAN) WIDE AREA NETWORK (WWAN)	Technologie sans fil <i>Bluetooth</i> v4.0 (IEEE 802.15) 3G/4G (HSPA+) : 850/900/1800/1900/2100 MHz pour les communications voix et données ; Emplacement SIM accessible par l'utilisateur ; PTCRB Approuvé : AT&T et T-Mobile aux U.S.A. GPS Assisté (A-GPS) intégré avec technologie u-blox ; Types Supportés : GPS, GLONASS, Beidou ; Time-To-First-Fix : Démarrage à froid : 26s ; Départ assisté 2s ; Réacquisition 1.5s Support for the following standards : ISO14443-4 Compatible avec les normes : ISO14443-4 (type-A, type-B) ; ISO15693 ; Mifare ; Felica
GLOBAL POSITION SYSTEM (GPS)	
NFC	

**CAPACITES DE DECODAGE**

CODES LINEAIRES / 1D	Lit tous les codes 1D standards dont les codes linéaires GS1 DataBar™
CODES 2D	Aztec Code, Data Matrix, MaxiCode, QR Code, UPU FICS, USPS Intelligent Mail
CODES POSTAUX	Australian Post, Japan Post, KIX Code, PLANET, POSTNET, Royal Mail Code (RM4SCC)
STAPEL-CODES	Micro-PDF417, PDF417, GS1 DataBar Composites, GS1 DataBar Expanded Stacked, GS1 DataBar Stacked, GS1 DataBar Stacked Omnidirectional

**ALIMENTATION**

BATTERIE	Pack avec batterie amovible rechargeable Batteries Li-Ion. Standard : 3.8 V ; 3200 mAh (11.8 Watt-heure), fournie avec les modèle Wi-Fi seulement ; Haute capacité : 3.8 V ; 6400 mAh (23.6 Watt-heure) ; fournie avec les modèles WWAN
----------	---

**ENVIRONMENTAL**

RESISTANCE AUX CHOCS	Supporte les chutes de 1,8 m / 6,0 ft sur béton (avec protection caoutchouc) ; Supporte les chutes de 1,2 m / 4,0 ft sur contre-plaqué (sans protection caoutchouc)
CLASSE DE PROTECTION TEMPERATURE	IP67 En Fonctionnement : -20 à 50 °C / -4 à 122 °F En Stockage : -30 à 70 °C / -22 à 158 °F

**INTERFACES**

INTERFACES	Connecteur Micro-USB : USB 2.0 haut débit Host et Client ; Ethernet : via puits chargeur simple, jusqu'à 1 Gbps
------------	---

**CARACTERISTIQUES PHYSIQUES ET DESIGN**

DIMENSIONS ECRAN	15,7 x 8,0 x 1,9 cm / 6,2 x 3,1 x 0,7 in 5 pouces TFT HD résolution 720 x 1280 ; Rétroéclairage LED ; Ecran tactile : capacitif, 5 points multi-touch avec verre Corning Gorilla Glass 3 ; Supporte les gants
TOUCHES	Touches physiques : Touche Accueil/Scan et 2 touches de scan latérales Touche Marche/Arrêt ; Contrôle du volume Augmentation/ Baisse ; Touche programmable par l'utilisateur ; 3 touches virtuelles programmables par l'utilisateur en dehors de la zone d'affichage Avec batterie Standard : 350,0 g / 12,3 oz Avec batterie Haute Capacité : 400,0 g / 14,1 oz Standard 3,5 mm audio jack, convient aux écouteurs ou périphériques mobiles d'encaissement
POIDS	
AUDIO	

**PERFORMANCE DE LECTURE**

APAREIL PHOTO	Résolution : 5 mégapixels ; Illumination : Flash LED réglable par l'utilisateur ; Lentille : Auto focus
DISPOSITIF DE SCAN	2D Area Imager (supporte les codes 1D et 2D) ; « Spot Vert » Datalogic de confirmation visuelle de bonne lecture ; Profondeur de champs : 8,5 à 50 cm / 3,3 à 19,7 in selon la densité et le type de code ; Résolution : WVGA (752 x 480 pixels) Illumination : LEDs Blanches Viseur : 650nm VLD Champ de vision : 40° H x 26° V
CONTRASTE D'IMPRESSION (MINIMUM)	25%
LARGEUR MINIMUM DU CODE	1D Linear : 0,0762 mm / 3 mils PDF : 0,127 mm / 5 mils Data Matrix : 0,195 mm / 7,5 mils

**SECURITE & REGULATIONS**

ACCORDS DES AUTORITES	Le produit répond aux critères de sécurité et de réglementation dans le cadre de son utilisation normale.
ENVIRONNEMENTALES 2D IMAGER	Conforme aux réglementations EU RoHS Système de visée (laser) : EN/IEC 60825-1:2007 (Class 2) ; 21 CFR 1040 (CDRH) (Class 2) Système illumination (LEDs blanches) : IEC 62471 Exempt risk group

**SOFTWARE**

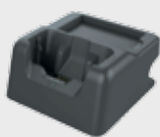
APPLICATIONS	Technologie SoftSpot de Datalogic pour configurer la touche de scan mobile ; Supporte l'application Queue-busting de Datalogic ; Verrouillage de l'appareil et du navigateur avec les utilitaires de 42Gears pré licenciés Fonction PTT (Push to talk) professionnelle fournie par Zello
CONFIGURATION ET MAINTENANCE	Datalogic DXU pour la configuration du terminal et la mise à jour firmware depuis un PC ; NFC Tap to Configure (configuration au contact) NFC Tap to Pair (pour l'appairage avec les dispositifs Bluetooth®) Datalogic SDK™ avec Android
DEVELOPPEMENT	

**PERFORMANCES SYSTEME**

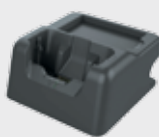
CAPTEURS INTEGRES	Accéléromètre ; Gyroscope ; lumière ambiante ; Proximité
EMPLACEMENTS MEMOIRE	Emplacement carte Micro-SD : Compatible avec les cartes Micro SD-HC ; Transfert des données jusqu'à 48 Mbps ; Accessible par l'utilisateur
MEMOIRE	System RAM : 1 GB eMMC Flash : 8 GB
MICROPROCESSEUR SYSTEME D'EXPLOITATION HORLOGE TEMPS REEL	OMAP 4430 @ 1 GHz Dual Core Android v4.4.4 Horodatage piloté par logiciel

**GARANTIE**

GARANTIE	1-An
----------	------

**Base Stations/Chargeurs**

• 94A150071 Puits chargeur simple (SSD) USB



• 94A150072 Puits chargeur simple (SSD) Ethernet



• 94A150074 Chargeur batterie 4-Emplacements

**Divers**

• 94ACC0170 Poignet pistolet



• 94ACC0132 Housse en caoutchouc



• 94ACC0133 Dragonne (Inclus à l'achat)



• 94ACC0127 Casque Bluetooth VX1 B350-XT